



LSF & SURTITRAGE



**SAISON
2023/2024
ÎLE-DE-FRANCE**



SOMMAIRE

ACCÈS CULTURE	7
COMÉDIEN.NES LSF	8
CARTE ÎLE-DE-FRANCE	13
CALENDRIER	14
SPECTACLES ADAPTÉS EN LSF	17

Chœur des amants 19
Théâtre des Bouffes du Nord / Paris

Les Vagues 21
Théâtre de Châtillon

Concert piano-voix - Bertrand Belin / Jean-Baptiste Julien 23
Chaillot – Théâtre national de la Danse / Paris

La (nouvelle) Ronde 25
Maison des Métallos / Paris

Et si tu dances 27
L'Avant Seine / Théâtre de Colombes

La Princesse qui n'aimait pas 29
Le Mouffetard - Centre national de la marionnette / Paris

En avant toutes 31
Théâtre du Garde Chasse / Les Lilas
Théâtre Brétigny HORS-LES-MURS / Morsang-sur-Orge

L'endormi 33
Scène nationale de l'Essonne / Évry-Courcouronnes
Théâtre-Sénart, Scène nationale / Lieusaint

Conversation entre Jean ordinaires 35
L'Entre Deux, Scène de Lésigny
L'Envolée, pôle artistique du Val Briard / Les Chapelles-Bourbon

Le Petit chaperon rouge 37
Monfort Théâtre / Paris

Conférence spectaculaire : Et la marmotte ? 39
Chaillot – Théâtre national de la Danse / Paris

Olympicorama - Le Handball 41
La Villette / Paris

SPECTACLES VISUELS & MÉDIATIONS 43

Guerrilla 45
Maison des Métallos / Paris

Les jolies choses 47
Chaillot – Théâtre national de la Danse / Paris

La Langue des cygnes 49
Opéra national de Paris / Paris

TOUT-MOUN 51
Chaillot – Théâtre national de la Danse / Paris

VISITES LSF / FR 53

Nuit Blanche 55
Paris

Défricheuses : Féminisme, caméra au poing et archive en bandoulière 57
Festival d'Automne à Paris

Solidité Lumière 59
Festival d'Automne à Paris

Visite guidée du Théâtre de Châtelet FR/LSF 61
Théâtre de Châtelet / Paris

Visite guidée de la Salle Richelieu FR/LSF 63
Comédie-Française / Paris

SPECTACLES AVEC SURTITRAGE ADAPTÉ 65

L'Opéra de quat'sous 67
Comédie-Française / Paris

West Side Story 69
Théâtre de Châtelet / Paris

Le Roi Lion 71
Théâtre Mogador / Paris

Le Bourgeois Gentilhomme 73
Comédie-Française / Paris

La Reine des neiges, l'histoire oubliée 75
Comédie-Française / Paris

Lucrece Borgia 77
Comédie-Française / Paris

La petite fille le chasseur et le loup 79
Opéra national de Paris / Paris

Les Fourberies de Scapin 81
Comédie-Française / Paris

Le Chœur 83
Chaillot – Théâtre national de la Danse / Paris

Du Pain et des Jeux 85
Théâtre 13 - Bibliothèque / Paris

Le Tir Sacré 87
Chaillot – Théâtre national de la Danse / Paris



ACCÈS CULTURE

En 2023, l'association Accès Culture fêtait ses 30 ans.

30 ans de rencontres, d'échanges, de travail, de sensibilisation, partagés avec les artistes, les partenaires et tous ceux qui œuvrent pour vous offrir des instants d'émotions. Aujourd'hui, c'est plus de 150 théâtres et opéras partout en France – toujours soucieux d'ouvrir leurs portes au plus grand nombre – qu'Accès Culture est heureuse d'accompagner.

30 ans à vos côtés, spectateurs et spectatrices, à vous proposer une sélection riche et variée, entre spectacles adaptés en LSF, avec surtitrage adapté, ateliers de danse ou encore visites accessibles.

30 ans plus tard, en janvier 2023, Accès Culture a emménagé à l'Opéra national de Paris et souhaite remercier chaleureusement les équipes pour leur accueil.

30 ans, et beaucoup d'autres années à venir.

Voici l'ensemble de la programmation accessible en Île-de-France, pour la saison 2023/2024.

Bonne découverte !
L'équipe Accès Culture

COMÉDIEN.NES LSF

SAISON 23/24

ANNE LAMBOLEZ



Interprète en LSF depuis 1999, elle collabore avec Accès Culture depuis 2001 en tant que comédienne, alliant ainsi son goût pour la danse, la scène et son métier. Elle a adapté de nombreuses pièces au côté de grands chorégraphes et metteurs en scène comme Patrice Thibaud, Joël Pommerat, Philippe Decouflé, Marion Lévy, Fabrice Ramalingom ou encore David Bobée.

Spectacles adaptés en LSF
Ulysse de Taourirt / Ma couleur préférée / La Princesse qui n'aimait pas

AUORE COROMINAS



C'est à sa sortie de l'École Supérieure d'Art Dramatique de la Ville de Paris (ESAD) qu'Aurore rencontre Levent Beskardes sur un spectacle bilingue de la compagnie Clameur Public, dont elle fait partie depuis 2010. Cette rencontre lui donne envie d'approfondir l'aspect poétique de la LSF, elle devient alors interprète-traductrice et comédienne. Passionnée de chansigne, elle participe à différents clips puis initie les jeunes chanteurs de la maîtrise populaire de l'Opéra Comique à cette discipline. Elle fait également partie de la compagnie bilingue Les Compagnons de Pierre Ménard avec laquelle elle joue deux spectacles jeune public.

Spectacles adaptés en LSF
Une autre histoire du théâtre / Olympicorama - Le Handball

CARLOS CARRERAS



Interprète et comédien en français - langue des signes - espagnol, « Interpoète » performeur, auteur ; et ce, depuis la fin des années 90 ! Carlos est passionné par la création artistique et animé par l'énergie collective des différents groupes, compagnies et formations avec lesquels il collabore. Il s'engage dans des activités qui permettent la suppression des barrières entre les différentes formes artistiques. Son corps est sa voix.

Spectacle adapté en LSF
Concert piano-voix

DELPHINE SAINT-RAYMOND



Comédienne Sourde touche-à-tout, Delphine Saint-Raymond est devant et derrière la scène depuis 2002. Après un début dans le théâtre de rue, elle élargit son expérience avec des spectacles bilingues français/LSF dans diverses compagnies théâtrales, du chansigne en concert-live, des réalisations de vidéoclips musicaux bilingues. Elle intervient aussi annuellement auprès d'étudiants sur le travail d'adaptation en LSF de spectacles.

Spectacles adaptés en LSF
Chœur des amants / Helen K

DJENEBOU BATHILY



Née sourde, professeure de LSF diplômée, elle est aussi slameuse et artiste (poétesse, chansigneuse, comédienne occasionnelle). Elle participe à des ateliers de théâtre et reste passionnée par ce qui touche aux Arts. Elle a collaboré au slam *Cri de rue* publié dans l'anthologie « Les Mains Fertiles », édition Bruno Doucey.

Spectacle adapté en LSF
Une autre histoire du théâtre

FLORENCE HOUMAD



Florence a rejoint l'équipe Accès Culture en 2022 en tant que coach LSF, où elle apporte son regard artistique et linguistique sur les créations d'adaptations. Désormais, c'est en tant que comédienne qu'elle continue son parcours au sein de l'association. Artiste Sourde de talent, elle est diplômée de l'École de Théâtre Universelle (ETU). On la retrouve également aux côtés de Julie Plantevin dans le spectacle féministe et bilingue LSF/FR *Les Colporteuses de légendes !*

Spectacle adapté en LSF
Les Vagues

IGOR CASAS



Enfant de parents Sourds, c'est tout d'abord en tant que médiateur culturel à l'association Trèfle, qu'il s'initie à l'adaptation de spectacle en partenariat avec le Théâtre d'Arras au début des années 2000. À partir de 2018, il commence à travailler pour l'émission bilingue « L'œil et la main » en tant qu'interprète et incarne le personnage « Tête Dure » dans la création des Compagnons de Pierre Ménard *Le petit garçon qui avait mangé trop d'olives*. Aujourd'hui, on le retrouve également sur scène avec la compagnie « Les Petites Mains » pour accompagner des artistes de la scène musicale actuelle.

Spectacles adaptés en LSF
Et si tu dances / Concert piano-voix / Time to tell

JULIE PLANTEVIN



Passionnée depuis l'enfance par le chant, la danse, la musique, le travail corporel et la scène, c'est par le théâtre que Julie découvre la langue des signes et la communauté Sourde. Devenue interprète, elle ne peut oublier ses premiers amours et commence à adapter des spectacles en LSF. C'est tout naturellement qu'en 2019 elle reprend ses études à l'École de Théâtre Universelle de Toulouse et met le cap sur ce qui la rend vraiment heureuse dans la vie : créer, imaginer, partager, exprimer, jouer...

Spectacles adaptés en LSF

Quand j'étais petite je voterai / Courgette

JULIETTE DUBREUIL



Juliette découvre le plaisir du jeu au plateau par la danse contemporaine grâce au chorégraphe Pierre Doussaint à partir de 2006. Elle expérimente ensuite le théâtre et la *commedia dell'arte* en parallèle de ses études en sciences humaines et des langues étrangères. Suivant le fil rouge de son intérêt pour la perception et l'expression du corps, elle se forme à la langue des signes et intègre en 2018 l'École de Théâtre Universelle à Toulouse. Elle axe alors son travail sur la langue des signes scénique et le mouvement, dans des ateliers, des créations théâtrales, clownesques et marionnettiques.

Spectacle adapté en LSF

La (nouvelle) Ronde

KARINE FEUILLEBOIS



Passionnée de littérature, Karine a longtemps enseigné avec pédagogie la langue des signes à des enfants sourds. Elle est aussi la première sourde à avoir suivi le Parcours « animateur d'atelier philo et de pratique de l'attention » délivré par la Fondation SEVE. Comédienne, conteuse et coach LSF de talent, Karine s'illustre entre autres dans le spectacle *La Langue des cygnes*, programmé en décembre 2023 à l'Opéra national de Paris.

Spectacle adapté en LSF

Morphé / La Langue des cygnes

KATIA ABBOU



Katia Abbou a grandi au cœur du militantisme sourd et a assisté, enfant, à l'émergence du théâtre en langue des signes. Navigatrice hydrographe, puis éducatrice à l'environnement, c'est finalement en vivant aux Antilles qu'elle renoue professionnellement avec son histoire et celle des Sourds, et choisit de devenir interprète. La dimension créative exceptionnelle de la langue des signes la fascine et l'a amenée à devenir comédienne en langue des signes, à toucher petit à petit au conte, à la poésie et au chansigne.

LAURENT VALO



Laurent Valo est né Sourd en décembre 1971 et grandit entouré d'entendants. Grâce à l'IVT, il débute une carrière de comédien professionnel. Il tient des rôles en LSF pour de nombreuses compagnies de théâtre. Depuis plus de 10 ans, il travaille en tant qu'enquêteur pour l'émission hebdomadaire « L'œil et la main » (diffusée sur France 5) et comme réalisateur de films documentaires depuis 2012. Par ailleurs, il participe à l'organisation du Festival Clin d'Œil à Reims et aux expéditions des « Montagnes du Silence » aux pôles Nord et Sud de la terre.

LISA MARTIN



Comédienne Sourde originaire de Toulouse, Lisa Martin est diplômée en Arts du spectacle visuel en langue des signes à l'École de Théâtre Universelle (ETU). Passionnée par tout ce qui représente la culture visuelle, comme les arts, le sport et toutes les manifestations où il est possible de créer, Lisa a déjà prouvé son grand professionnalisme lors du spectacle *Climat*, adapté en LSF aux côtés d'Aurore Corominas. Son conseil : « C'est l'heure pour les jeunes qui osent de montrer leur passion et leur volonté pour y arriver. Ils le peuvent ! ».

Spectacle adapté en LSF

Morphé

MARIE LAMOTHE



Marie Lamothe a grandi au sein de la communauté Sourde militante pour le droit au bilinguisme. Forcée par les rencontres humaines, son expérience traverse notamment un parcours d'interprète et de traductrice, en se spécialisant ces douze dernières années dans l'adaptation littéraire : conte, poésie, performance, théâtre...

Spectacle adapté en LSF

Le Petit chaperon rouge

PÉRINE PANICCIA



Après des études d'anglais et de psychologie, Périne, passionnée de langues vivantes depuis son plus jeune âge, décide d'apprendre la LSF, langue qui la fascine depuis plusieurs années déjà. Elle devient ensuite interprète, et depuis quelques années, travaille sur l'adaptation de projets artistiques. Ce travail tant linguistique que culturel l'anime de plus en plus ; et l'envie de jouer se fait ressentir ! C'est pour cette raison qu'elle a rejoint tout récemment l'équipe de comédien.ne.s LSF d'Accès Culture.

Spectacle adapté en LSF

Olympicorama - Le Handball

SANDRINE SCHWARTZ



Après des études universitaires hétéroclites, Sandrine devient interprète, métier/passion qui l'anime depuis plus de 20 ans. Attirée par l'interprétation artistique, elle collabore avec Accès Culture dès 1999 en tant que comédienne LSF. Une thèse de linguistique plus tard, elle continue à adapter, avec un plaisir toujours renouvelé, divers spectacles chorégraphiés, chantés ou à texte.

Spectacles adaptés en LSF

Dhèquématta / Il va où le blanc de la neige quand elle fond ? / En avant toutes / M comme Méliès / Géométrie Variable

VINCENT BEXIGA



Personnage hors-cadre, Vincent Bexiga se consacre à des études scientifiques alors que les Sourds orientent radicalement son parcours déjà hétéroclite. Il est aujourd'hui interprète en langue des signes à la ville et comédien le plus souvent possible, sur tous les terrains ! C'est le goût du jeu et du travail du corps qui l'amènent naturellement vers la scène. Adapter et jouer en LSF, c'est réunir ses deux passions.

Spectacles adaptés en LSF

Hen / Chœur des amants / Le Théorème du Pissenlit

VIRGINIE BAUDET



Virginie Baudet a rejoint l'équipe de comédiens et comédiennes LSF chez Accès Culture la saison passée. Passionnée par la langue et la culture, elle a brillé une première fois sur les planches du Manège de Reims lors du spectacle *Radius et Cubitus, les amants de Pompéi*, adapté en LSF en janvier 2023.

Spectacle adapté en LSF

Gretel, Hansel et les autres

YOANN ROBERT



Après avoir étudié la biologie cellulaire, Yoann Robert se prend de passion pour le spectacle vivant. Tout d'abord à l'accueil et à la billetterie d'une salle de spectacle, puis de la danse contemporaine à la langue des signes au sein d'IVT, en passant par la marionnette et le théâtre. De rencontres en découvertes, de curiosité en envie... Jusqu'à devenir interprète et comédien en LSF.

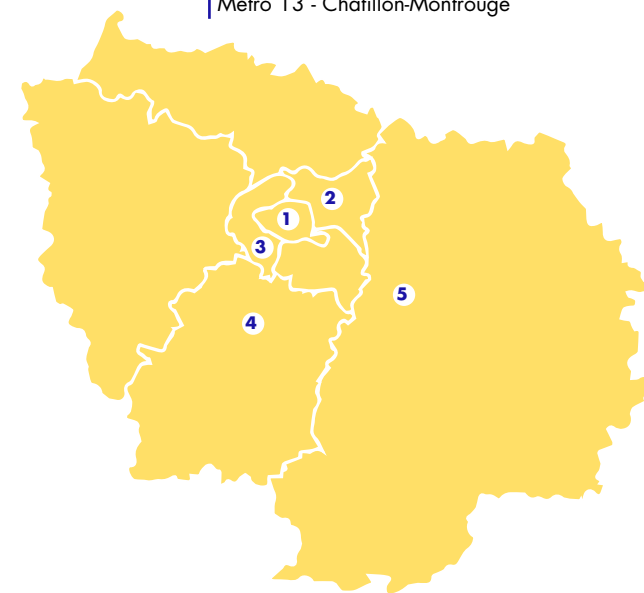
Spectacles adaptés en LSF

Nous dans le désordre / Conversation entre Jean ordinaires / Salti / L'Endormi / Et la marmotte ?

Visites traduites en LSF

Visite de la Comédie-Française / Visite du Théâtre du Châtelet

CARTE ÎLE-DE-FRANCE



2 | Théâtre du Garde Chasse

2 avenue Waldeck Rousseau - Les Lilas (93)
Métro 11 - Mairie des Lilas

3 | L'Avant Seine / Théâtre de Colombes

Parvis des Droits de l'Homme - Colombes (92)
Métro 13 - Les Courtilles
Bus N° 164, 167, 176, 304, 378 -
Église de Colombes

Théâtre de Châtillon

3 rue Sadi Carnot - Châtillon (92)
Métro 13 - Châtillon-Montrouge

4 | Théâtre Brétigny - HORS-LES-MURS

Théâtre de l'Arlequin
35 rue Jean Raynal - Morsang-sur-Orge (91)
RER C - Savigny-sur-Orge

Scène nationale de l'Essonne

Place de l'Agora - Évry-Courcouronnes (91)
RER D - Évry-Courcouronnes

5 | L'Entre Deux, Scène de Lésigny

Avenue des Hyverneaux - Lésigny (77)
RER E - Ozoir-la Ferrière
RER A - Lognes Noisiel

L'Envolée, pôle artistique du Val Briard

2 rue des Vieilles Chapelles - Les Chapelles Bourbon (77)
Transilien P - Marles-En-Brie

Théâtre-Sénart

8-9 Allée de la Mixité - Carré Sénart - Lieusaint (77)
RER D - Lieusaint - Moissy

1 | Chaillot

Place du Trocadéro - Paris 16^{ème}
Métro 9, 6 - Trocadéro

Comédie-Française

Place Colette - Paris 1^{ère}
Métro 1, 7 - Palais-Royal
Musée du Louvre

Festival d'Automne à Paris

Cité internationale des arts
18 rue de l'Hôtel de Ville - Paris 4^{ème}
Métro 1 - Hôtel de Ville
Césure - Plateau urbain
13 rue Santeuil - Paris 5^{ème}
Métro 7 - Censier-Daubenton

La Villette

211 avenue Jean Jaurès - Paris 19^{ème}
Métro 5 - Porte de Pantin

Les Bouffes du Nord

37 (bis) bd de La Chapelle - Paris 10^{ème}
Métro 2 - La Chapelle

Le Mouffetard

73 rue Mouffetard - Paris 5^{ème}
Métro 7 - Place Monge

Maison des Métallos

94 rue Jean-Pierre Timbaud - Paris 11^{ème}
Métro 2 - Couronnes
Métro 3 - Parmentier

Monfort Théâtre

106 rue Brancion - Paris 15^{ème}
Métro 13 - Porte de Vanves

Opéra national de Paris

Place de la Bastille - Paris 12^{ème}
Métro 1, 5, 8 - Bastille

Théâtre 13 / Bibliothèque

30 rue du Chevaleret - Paris 13^{ème}
Métro 14 - Bibliothèque F. Mitterand

Théâtre du Châtelet

Place du Châtelet - Paris 1^{ère}
Métro 1, 4, 7, 11, 14 - Châtelet
RER A, B, D - Châtelet-les-Halles

Théâtre Mogador

25 rue de Mogador - Paris 9^{ème}
Métro 3, 9 - Havre-Caumartin

CALENDRIER

OCTOBRE 2023

dim. 15	14h	L'Opéra de quat'sous	Comédie-Française - Richelieu
dim. 22	14h	L'Opéra de quat'sous	Comédie-Française - Richelieu

NOVEMBRE 2023

jeu. 9	20h	Chœur des amants	Théâtre des Bouffes du Nord
sam. 18	15h	West Side Story	Théâtre du Châtelet
dim. 26	15h	Le Roi Lion	Théâtre Mogador

DÉCEMBRE 2023

sam. 2	10h	Les jolies choses	Chaillot - Théâtre national de la Danse
sam. 2	18h	Les Vagues	Théâtre de Châtillon
jeu. 7	20h	West Side Story	Théâtre du Châtelet
dim. 10	14h	Le Bourgeois Gentilhomme	Comédie-Française - Richelieu
sam. 16	19h	La (nouvelle) Ronde	Maison des Métallos
sam. 16	19h30	Concert piano-voix	Chaillot - Théâtre national de la Danse
dim. 17	15h	La Reine des neiges...	Comédie-Française - Vieux Colombier

JANVIER 2024

lun. 8	19h	TOUT-MOUN	Chaillot - Théâtre national de la Danse
jeu. 11	20h30	Le Bourgeois Gentilhomme	Comédie-Française - Richelieu
dim. 14	14h	Le Bourgeois Gentilhomme	Comédie-Française - Richelieu
mar. 16	14h30	Et si tu dances	L'Avant Seine / Théâtre de Colombes
• lun. 29	10h	La petite fille, le chasseur...	Opéra national de Paris
• lun. 29	14h	La petite fille, le chasseur...	Opéra national de Paris
mer. 31	15h	La petite fille, le chasseur...	Opéra national de Paris

FÉVRIER 2024

• ven. 2	10h	La Princesse qui n'aimait pas	Le Mouffetard
• ven. 2	14h	La petite fille, le chasseur...	Opéra national de Paris
ven. 2	20h	La petite fille, le chasseur...	Opéra national de Paris
sam. 3	15h	La petite fille, le chasseur...	Opéra national de Paris
sam. 3	16h	La Princesse qui n'aimait pas	Le Mouffetard
dim. 4	17h	La Princesse qui n'aimait pas	Le Mouffetard
sam. 24	10h	Le Chœur	Chaillot - Théâtre national de la Danse

MARS 2024

sam. 2	17h	Le Chœur	Chaillot - Théâtre national de la Danse
ven. 8	20h	En avant toutes	Théâtre du Garde Chasse
jeu. 14	19h30	L'Endormi	Scène national de l'Essonne
ven. 15	20h30	En avant toutes	Théâtre Brétigny HORS-LES-MURS

AVRIL 2024

sam. 13	11h	Visite LSF/FR au Châtelet	Théâtre du Châtelet
mer. 24	15h	L'Endormi	Théâtre Sénart, Scène nationale
jeu. 25	19h	Conversation entre Jean...	L'Entre Deux, Scène de Lésigny
sam. 27	20h30	Conversation entre Jean...	L'Envolée, pôle artistique du Val Briard

MAI 2024

sam. 4	18h	Du pain et des jeux	Théâtre 13 / Bibliothèque
mer. 15	14h30	Le Petit chaperon rouge	Monfort Théâtre
sam. 25	10h30	Visite LSF/FR Salle Richelieu	Comédie-Française - Richelieu

JUIN 2024

sam. 1	19h	2 parcours LSF/FR	Nuit Blanche
sam. 15	16h	Et la marmotte ?	Chaillot - Théâtre national de la Danse
sam. 15	18h	Le Tir Sacré	Chaillot - Théâtre national de la Danse
sam. 29	18h	Olympicorama - Le Hanball	La Villette

DANS LA SAISON

du jeu. 28 sept. au mer. 20 déc.	Visite LSF/FR - Défricheuses...	Festival d'Automne à Paris
du jeu. 12 oct. au dim. 15 oct.	Guerrilla	Maison des Métallos
du dim. 15 oct. au dim. 26 nov.	Visite LSF/FR - Solidarité Lumière	Festival d'Automne à Paris
du mer. 29 nov. au sam. 2 déc.	Les jolies choses	Chaillot
du ven. 8 déc. au lun. 11 déc.	La Langue des cygnes	Opéra national de Paris
• du mer. 10 jan. au ven. 12 jan.	TOUT-MOUN	Chaillot
du mer. 17 jan. au lun. 1 avr.	Lucrece Borgia	Comédie-Française - Richelieu
du sam. 3 fév. au mer. 26 juin	Les Fourberies de Scapin	Comédie-Française - Richelieu

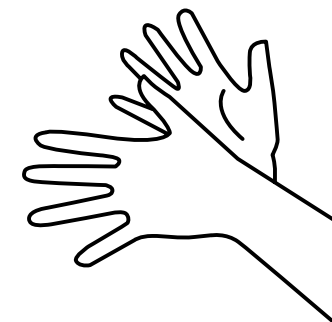
LÉGENDE

Adaptation LSF
Surtitrage adapté
Atelier de danse à Chaillot
Visite LSF/FR
Naturellement accessible + SUBPAC
Bilingue LSF/FR + SUBPAC
• Représentation scolaire



SPECTACLES ADAPTÉS EN LSF

Depuis 1992, nous militons pour que la culture entendante soit aussi accessible aux Sourds. Comédien.nes et coaches LSF, équipes artistiques, théâtres et opéras, nous travaillons tous ensemble, pour adapter ces spectacles de la meilleure manière.



Des gilets vibrants SUBPAC seront disponibles cette année sur certaines représentations et ateliers grâce au soutien de la **Fondation Malakoff Humanis Handicap.**

**(fondation
handicap)**
malakoff humanis

IMPORTANT

Pour vous garantir la meilleure visibilité, il est indispensable de préciser que vous suivrez le spectacle en LSF, lors de votre réservation.

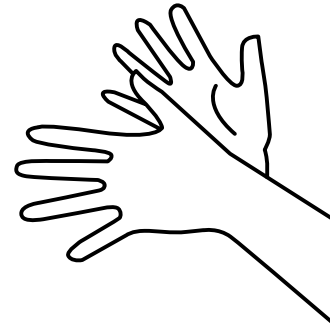
Découvrez les présentations des spectacles en LSF sur YouTube, chaîne Accès Culture et donnez votre avis sur les réseaux sociaux !

*Gilets vibrants SUBPAC version LIVE, fournis exclusivement par TIMMPI dans le cadre de son offre IMMERSIVE LIVE.

CHŒUR DES AMANTS

Texte et mise en scène **Tiago Rodrigues**

Tiago Rodrigues revient à sa première pièce de théâtre. Écrite et créée à Lisbonne, en 2007, *Chœur des amants* est un récit lyrique et polyphonique. Un jeune couple raconte à deux voix la condition de vie et de mort qu'ils traversent lorsque l'un d'eux se sent étouffé. En juxtaposant des versions légèrement différentes des mêmes événements, la pièce nous permet d'explorer un moment de crise, comme une course contre-la-montre, où tout est menacé et où l'on retrouve la force vitale de l'amour.



Comédien.ne.s LSF
Vincent Bexiga
Delphine Saint-Raymond

THÉÂTRE
Tout public
Durée : 55 minutes

RÉSERVATION
Margaux Gauthier
margaux.gauthier@bouffesdunord.com
/ location@bouffesdunord.com
01 46 07 35 59

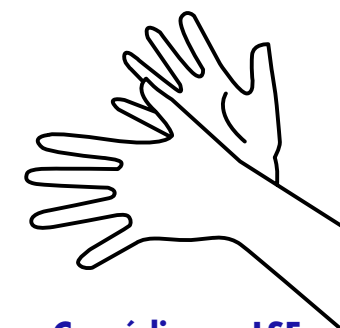
TARIFS de 12€ à 32€
37 bis boulevard de La Chapelle
75010 Paris

Avec le soutien de la Ville de Paris

LES VAGUES

D'après *Les Vagues* de **Virginia Woolf**
Mise en scène **Élise Vigneron**

Métaphore du temps, la vague est à la fois l'image du flux permanent et le symbole de l'impermanence. Dans *Les Vagues*, Virginia Woolf esquisse les cheminements individuels de ses personnages pris à chaque étape de leur vie, en superposition aux variations atmosphériques d'un paysage marin décrit tout le long d'une même journée. Par la matérialisation de ces identités en figures de glace — êtres-temps qui s'unissent dans le flux de la vague — ce spectacle inédit s'empare du phénomène de métamorphose à l'échelle individuelle et collective et de l'expérience d'une fragilité partagée. Créé en octobre 2023, *Les Vagues* sera une pièce-puzzle où le sens naîtra de la rencontre des différents matériaux : matière, corps, lumière, texte, voix, son s'articuleront pour créer une forme organique, un dessin dramaturgique à vivre à travers une expérience sensible.



Comédienne LSF
Florence Houmad

THÉÂTRE / MARIONNETTE
Tout public dès 14 ans
Durée : 1h30

RÉSERVATION

Claire Thomas
c.thomas@theatrechatillonclamart.com
01 55 48 06 90

TARIFS de 10€ à 25€ /
12 € pour la personne sourde
ou malentendante et son accompagnateur
3 rue Sadi Carnot 92320 Châtillon



CONCERT PIANO-VOIX

De **Bertrand Belin / Jean-Baptiste Julien**

Épousant les méandres d'une écriture très singulière, les chansons de Bertrand Belin ont navigué – au fil des ans – entre la rugosité du folk et la souplesse d'orchestrations plus électroniques, où les claviers ondulent. Depuis 2005 et son premier album solo, l'auteur compositeur fait ricocher les mots avec une précision redoutable, un sens de la formule et du découpage sans beaucoup d'équivalent dans le paysage de la chanson française. Et au-delà, puisque Bertrand Belin s'est brillamment aventuré sur papier, sans autre musique que celle des mots (quatre ouvrages parus chez P.O.L, admirables). On l'a aussi vu jouer la comédie sur grand écran et au théâtre, pour Marc Lainé notamment. Mais c'est bien pour un concert que Bertrand Belin investit Chaillot, dans une formule largement inédite : un piano-voix avec son complice de longue date Jean-Baptiste Julien.

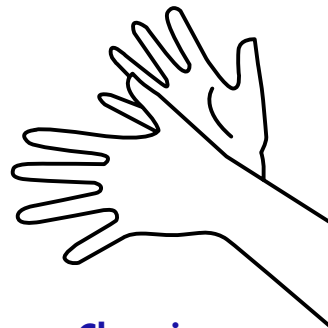
Vincent Théval

CHANSIGNE
Tout public
Durée : 1h30

RÉSERVATION

accessibilite@theatre-chaillot.fr
01 53 65 30 00

TARIFS plein 45€ / spectateur sourd ou malentendant 27€ (valable également pour un accompagnateur)
1 place du Trocadéro 75116 Paris



Chansigneurs
Carlos Carreras
Igor Casas

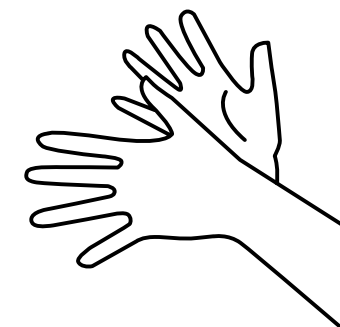


Subpac
(sur réservation)

LA (NOUVELLE) MORDE

D'après *La Ronde* d'Arthur Schnitzler
Texte **Yann Verburgh**
Mise en scène **Johanny Bert**

Et si nous parlions d'amour(s) ? Cette création pose un regard sensible et joyeux sur la pluralité de nos pratiques sexuelles et amoureuses. Inspiré de *La Ronde* d'Arthur Schnitzler, pièce censurée en 1897 pour son traitement sulfureux, Johanny Bert en propose une réécriture complète, confiée à Yann Verburgh, à partir de la structure initiale : des histoires entrelacées où chaque personne vit une rencontre intime avec la suivante. Documentée par une série d'entretiens avec des anonymes sur leurs relations amoureuses, la réflexion prend chair avec des marionnettes au réalisme troublant, manipulées à vue par une équipe de jeunes acteurs et actrices. La diversité des corps se veut le reflet de la pluralité des êtres et des vies, rassemblée dans cette mosaïque de récits percutants et touchants. Un spectacle politique, poétique et drôle qui célèbre l'amour sous toutes ses formes.



Comédienne **LSF**
Juliette Dubreuil

THÉÂTRE / MARIONNETTE
Tout public dès 14 ans
Durée : 1h40

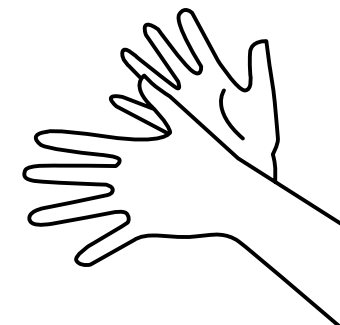
RÉSERVATION
Flavie Berthelot
flavie.berthelot@maisondesmetallos.paris
01 83 75 93 64 - 06 12 49 69 40

TARIFS LIBRES 10 € - 15 € - 20 €
Groupe (à partir de 8 personnes) 5€
94 rue Jean-Pierre Timbaud 75011 Paris

ET SI TU DANSES

De **Mariette Navarro**
Mise en scène **Marion Lévy**

Devenu adulte, Poucet est aujourd'hui ramasseur de pierres et cherche à remonter le fil de ses souvenirs. La chorégraphe Marion Lévy, associée à l'auteure Mariette Navarro, suscite l'imagination des enfants pour faire avancer le récit. Des pépiements d'oiseaux en bruit de fond, quelques cailloux disposés çà et là, et la magie opère pour un plongeon immédiat au cœur d'une clairière. Avec un brin de nostalgie, Poucet raconte comment petit il se perdait pour mieux retrouver son chemin, et arriver à bon port. Mais, s'il réalise qu'il est déjà passé par là, et que c'est ici que son histoire a commencé, il a cependant besoin des enfants pour braver ses appréhensions tout au long de la route. À la frontière entre la mélancolie et les rires, les mondes enfantin et adulte, le jeune public ici réuni est invité à se promener en rêvant.



Comédien LSF
Igor Casas

THÉÂTRE
Tout public dès 4 ans
Durée : 45 min

RÉSERVATION
Clélia Tambini
rp@lavant-seine.com
SMS 06 78 08 32 71

TARIF accessibilité 10€
Salle du Tapis rouge
9 Rue de la Liberté 92700 Colombes



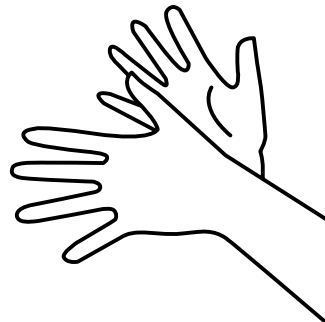
LA PRINCESSE QUI N'AIMAIT PAS

D'après le roman d'**Alice Brière-Haquet**

De **Aude Denis**

Mise en scène **Johanny Bert & Adeline-Fleur Baude**

La princesse vient de réussir une mayonnaise absolument parfaite. C'est un signe, plus de doute, il faut lui trouver un mari. Les prétendants venus des quatre coins du royaume se bousculent pour épouser la belle... Mais aucun ne fait battre son cœur, rien, pas le moindre soubresaut. D'ailleurs, quelqu'un a-t-il pensé à lui demander si elle en voulait un, de mari ? Seule en scène, accompagnée de ses marionnettes et autres objets, Caroline Guyot surgit d'une poubelle pour donner vie à cette princesse du XXI^{ème} siècle qui s'occupe elle-même des dragons à combattre, pourrait bien tomber amoureuse d'un palefrenier ou d'une chevalière, et n'a pas l'intention de demander la permission pour s'exprimer.



Comédienne LSF
Anne Lambolez

THÉÂTRE D'OBJETS

Tout public dès 6 ans

Durée : 45 min

*Représentation scolaire

RÉSERVATION

Hélène Crampon

h.crampon@lemouffetard.com

01 44 64 82 34

TARIFS 16€ / 13€ / 8€ pour la
personne sourde ou malentendante
73 rue Mouffetard 75005 Paris

Avec le soutien de la Ville de Paris



Théâtre du Garde-Chasse Les Lilas
vendredi 8 mars 2024 20h

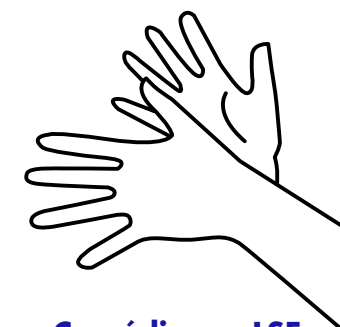
Théâtre Brétigny HORS-LES-MURS Morsang-sur-Orge
vendredi 15 mars 2024 20h30

EN AVANT TOUTES

Compagnie BOOM

Texte et mise en scène **Zoé Grossot & Lou Simon**

Dans *En avant toutes*, Zoé Grossot et Lou Simon exhument des femmes qui ont marqué le cours de l'Histoire et que l'on a pourtant oubliées. Grâce aux silhouettes de papier manipulées sur scène, une autre réalité apparaît. De la musicienne Maria-Anna Mozart à l'astronaute Mae Jemison, ce spectacle donne à voir la vie de ces héroïnes, bien loin des stéréotypes de genre. Une célébration collective pleine d'humour et de bienveillance qui questionne l'invisibilisation des femmes et leurs luttes pour leur destin.



Comédienne LSF
Sandrine Schwartz

THÉÂTRE D'OBJETS

Dès 12 ans

Durée : 1h20

RÉSERVATION

Théâtre du Garde-Chasse

Gihane Besse
gihanebesse@leslilas.fr
01 43 60 15 17

TARIFS 9€ à 18€

Théâtre du Garde-Chasse

2 avenue Waldeck Rousseau
93260 Les Lilas

Théâtre Brétigny HORS-LES-MURS

Amélie Pascual
a.pascual@coeouressonne.fr
07 88 66 90 68

TARIFS 5€ à 12€

Théâtre de l'Arlequin

35 rue Jean Raynal
91390 Morsang-sur-Orge





Scène nationale de l'Essonne Évry-Courcouronnes
jeudi 14 mars 2024 19h30

Théâtre-Sénart, Scène nationale Lieusaint
mercredi 24 avril 2024 15h

L'ENDORMI

Texte **Sylvain Levey** et **Marc Nammour**
Mise en scène **Estelle Savasta**

Inspiré par un fait réel, une rixe entre deux ados qui tourne mal, *L'Endormi* est un « récit rap » contemporain pour la jeunesse. Proche du concert et habité par la poésie, le spectacle offre à cette histoire une issue pleine d'espoir. À la fois poignant et délicat, il raconte la possibilité de réinventer sa vie.



Comédien LSF
Yoann Robert

THÉÂTRE / CHANSIGNE

Tout public dès 9 ans

Durée : 50 minutes

RÉSERVATION

Scène nationale de l'Essonne

b.fouille@scenenationale-essonne.com

06 20 56 42 55

TARIFS de 7€ à 15€

Théâtre de l'Agora

Place de l'Agora

91000 Évry-Courcouronnes

Théâtre-Sénart, Scène nationale

accueil@theatre-senart.com

01 60 34 53 60

TARIFS de 10€ à 15€

Petite salle

8-9 Allée de la Mixité - Carré Sénart

77127 Lieusaint



L'Entre Deux, Scène de Lésigny

jeudi 25 avril 2024 19h

L'Envolée, pôle artistique du Val Briard Les Chapelles-Bourbon

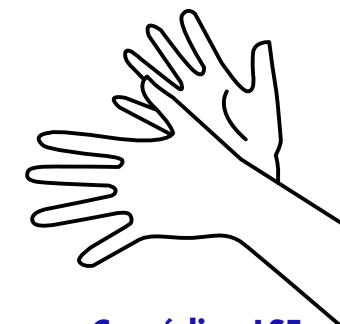
samedi 27 avril 2024 20h30

CONVERSATION ENTRE JEAN ORDINAIRES

Texte **Laëtitia Ajanohun**

Mise en scène **Jean-François Auguste**

Jean-François Auguste et Jean-Claude Pouliquen se connaissent depuis dix-huit ans. Le premier a souvent mis en scène le second mais c'est la première fois que les deux jouent ensemble. Jean-Claude Pouliquen fait partie de la troupe Catalyse créé il y a trente ans par Madeleine Louarn. Il est le membre le plus ancien de cette entreprise unique en son genre consistant à faire du théâtre avec des personnes en situation de handicap mental. Laëtitia Ajanohun, l'autrice, a choisi de consacrer aux deux « Jean » un portrait croisé. La pièce interroge la nécessité du jeu et de l'autre et en cela éclaire l'amitié entre ces « Jean ».



**Comédien LSF
Yoann Robert**

THÉÂTRE

Tout public dès 14 ans

Durée estimée : 1h

RÉSERVATION

L'Entre Deux, Scène de Lésigny

Marie Lecomte

marie.lecomte@lesigny.fr

06 19 55 21 60

TARIFS 15€ / 10€ pour la personne
sourde ou malentendante

Avenue des Hyverneaux 77150 Lésigny

L'Envolée, pôle art. du Val Briard

Emeline Avet

e.avet@valbriard.fr

01 64 51 33 24

TARIFS 8€ / 6€ pour la personne sourde
ou malentendante

Ferme Jean-Jacques Barbaux

2 rue des Vieilles Chapelles

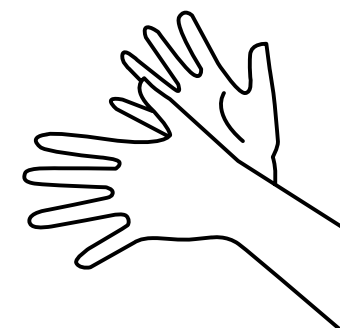
77610 Les Chapelles Bourbon

LE PETIT CHAPERON ROUGE

Das Plateau

Mise en scène **Céleste Germe**

Le collectif Das Plateau se saisit du *Petit Chaperon rouge* des frères Grimm, et non de Charles Perrault, pour proposer aux spectateurs – petits et grands – une expérience immersive et plastique fascinante. La petite fille, qui se promène dans la forêt, n’y est ni imprudente ni naïve, mais vaillante et courageuse, traversant les dangers et retournant le sort. Pour donner vie à ce récit initiatique, Das Plateau imagine une scénographie de filtres et de miroirs où le mystère de l’enfance et le merveilleux sont là, à portée de main. Un dispositif optique qui rivalise d’ingéniosité et se déploie en une succession de tableaux-paysages : la forêt profonde, les rayons du soleil dans les arbres, le chemin caillouteux qui mène chez la grand-mère... Un spectacle qui affirme avec force le droit au mystère, au plaisir et à la liberté.



Comédienne LSF
Marie Lamothe

THÉÂTRE

Tout public dès 5 ans

Durée : 55 minutes

RÉSERVATION

Camille Auger

camille.auger@lemonfort.fr

01 56 08 33 84

TARIF 8€

106 rue Brancion 75015 Paris

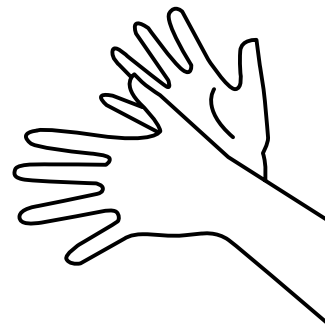
Avec le soutien de la Ville de Paris

CHAILLOT EXPÉRIENCE

CONFÉRENCE SPECTACULAIRE : ET LA MARMOTTE ?

De **Hortense Belhôte**

La comédienne et vulgarisatrice d'histoire de l'art Hortense Belhôte s'attaque à un nouveau sujet : la montagne. La danseuse continue sur sa lancée des « conférences spectaculaires » : une forme hybride dont elle revendique la parenté, à cheval entre le cours de fac et la performance, où elle met à contribution son vidéoprojecteur, ses connaissances en histoire de l'art et son bagou de comédienne. Avec *Et la marmotte...*, elle interroge la sociologie des sommets, en confrontant les visions poétiques des tableaux d'Hokusai ou de Friedrich à la réalité de celles et ceux qui habitent ces paysages. Une invitation à changer de regard sur ce milieu aux allures de tableau idyllique, pour adopter le point de vue des exclus et des dominés. Au fil de cette promenade revigorante, la performeuse nous entraîne à travers les sentiers sinueux de la montagne, en quête de pistes politiques, sociologiques et écologiques pour esquisser notre futur.



Comédien LSF
Yoann Robert

CONFÉRENCE

Tout public

Durée : 1h

Dans le cadre du
CHAILLOT EXPÉRIENCE
sam 15 et dim 16 juin 2024

RÉSERVATION

accessibilite@theatre-chaillot.fr

01 53 65 30 00

TARIFS

spectacle : plein 32€ / spectateur sourd
ou malentendant 22€ (valable également
pour un accompagnateur)

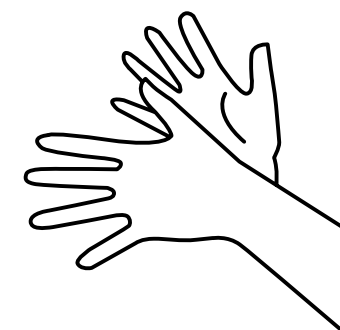
1 place du Trocadéro 75116 Paris

OLYMPICORAMA LE HANDBALL

Texte et mise en scène **Frédéric Ferrer**

Olympicorama est une proposition de spectacles-conférences joyeusement débridée des Jeux olympiques, avec des invités surprise issus du monde du sport.

Le handball • Epreuve 5 : « Où il est question notamment d'un ballon, joué à la main, dans une aire de jeux, avec des lignes, des zones, deux buts et deux équipes de sept joueurs et joueuses qui s'affrontent, afin de défendre et de marquer des buts justement, en utilisant pour ce faire différentes techniques qu'il nous faut analyser, dont par exemple – et non exhaustivement – le tir dans le dos, le tir à la hanche, le chabala, le kung-fu, la roucoulette, le Schwenker et la Yago. »



Comédiennes LSF
Aurore Corominas
Périne Paniccia

THÉÂTRE / CONFÉRENCE COMIQUE
Durée : 1h30

RÉSERVATION

Sarah Ruciak
accessibilite@villette.com
01 40 03 77 81 - 07 76 11 09 22

TARIFS 12€ pour la personne sourde ou malentendante et son accompagnateur
8€ par personne pour les groupes associatifs
Grande Halle de la Villette - Salle Boris Vian
211 avenue Jean Jaurès 75019 Paris



SPECTACLES VISUELS & MÉDIATIONS

Découvrez des spectacles de danse, très visuels et sans paroles à la Maison des Métallos, à Chaillot - Théâtre national de la Danse et à l'Opéra national de Paris !

Pour enrichir l'expérience à Chaillot - Théâtre national de la Danse, vous profiterez des **ateliers de danse** en lien avec les représentations. Ces temps sont menés par un artiste de la compagnie aux côtés d'un interprète LSF.

Pour les spectacles et ateliers, vous pourrez tester **le SUBPAC***, un gilet vibrant permettant de ressentir la musique (gratuit lors de la réservation).

**fondation
handicap**
malakoff humanis

SUBPAC disponibles grâce au soutien
de la Fondation Malakoff Humanis Handicap

*Gilets tactiles SUBPAC version LIVE, fournis exclusivement par TIMMPI dans le cadre de son offre IMMERSIVE LIVE.

EKFD R

Maison des Métallos Paris
du jeudi 12 octobre au dimanche 15 octobre 2023
du jeu. au sam. 20h30 / dim. 18h

GUERRILLA

De **El Conde de Torrefiel**
Mise en scène **Tanya Beyeler et Pablo Gisbert**
Dans le cadre du **Festival d'Automne à Paris**

Avec *Guerrilla*, El Conde de Torrefiel propose une expérience théâtrale unique, électrique et politique pour mettre en scène l'univers intérieur confus et contradictoire de personnes qui partagent un même présent et ne savent comment faire face à un futur commun, dans un monde constamment en quête de règles, de symboles et d'outils nouveaux pour l'interpréter. Le spectacle se compose de trois parties distinctes : une conférence, une classe de tai-chi et une session de musique électronique. Ces actions se déroulent dans la ville où se présente la pièce, mais dans un futur proche.



Subpac
(sur réservation)

THÉÂTRE / PERFORMANCE

Tout public
Durée : 1h20

RÉSERVATION

Flavie Berthelot
flavie.berthelot@maisondesmetallos.paris
01 83 75 93 64 - 06 12 49 69 40

TARIFS LIBRES 10 € - 15 € - 20 €
Groupe (à partir de 8 personnes) 5€
94 rue Jean-Pierre Timbaud 75011 Paris

LES JOLIES CHOSES

Chorégraphie **Catherine Gaudet**

Figure de proue d'une nouvelle vague de la danse canadienne, Catherine Gaudet traque dans le corps « les micromouvements qui trahissent les émotions et sensations que l'on cherche à cacher ». En une série de pièces remarquées, de Berlin à Montréal, la chorégraphe impose sa signature. Les titres même de ses créations disent beaucoup de ses intentions artistiques : *Grosse fatigue*, *Sourire forcé* ou *L'affadissement du merveilleux*. Avec sa dernière chorégraphie *Les jolies choses*, Catherine Gaudet réunit un quintet d'interprètes virtuoses. Sous nos yeux les corps s'activent au « rythme du métronome ». Leurs mouvements mécaniques reprennent, la machine s'échauffe et exige d'eux une rigueur irréprochable.

Philippe Noisette



Subpac
(sur réservation)

DANSE

Durée : 55 min

ATELIER DE DANSE ➡
samedi 2 décembre 2023
de 10h à 12h

RÉSERVATION

accessibilite@theatre-chaillot.fr
01 53 65 30 00

TARIFS

spectacle : plein 41€ / spectateur sourd
ou malentendant 23€ (valable également
pour un accompagnateur)
atelier : gratuit sur réservation
1 place du Trocadéro 75116 Paris



Opéra national de Paris
vendredi 8 décembre 2023 *10h & *14h
samedi 9 décembre 2023 15h & 20h
lundi 11 décembre 2023 *14h

LA LANGUE DES CYGNES

SPECTACLE BILINGUE
LSF/FR 
avec Karine Feuillebois

Chorégraphie **Andy Scott Ngoua**
Mise en scène **Laurie Cannac**

« Je crois qu'il me sera plus avantageux de faire mon tour dans le monde » dit le vilain petit canard en fuyant une énième fois la violence du monde. Librement inspiré du conte d'Andersen, *La Langue des Cygnes* raconte avec poésie l'errance salutaire des artistes qui dans leur rencontre se métamorphosent. Fusion entre les marionnettes, la danse et la langue des signes, ce récit dansé revient sur la beauté de l'épreuve du quotidien pour se trouver soi.



Subpac
(sur réservation)

DANSE

Tout public dès 9 ans
Durée : 1h

* Représentation scolaire

RÉSERVATION

accessibilite@operadeparis.fr
01 40 01 18 50

TARIFS adulte 11€ / -15 ans 4€
scolaire 4€ (1 accompagnateur gratuit
pour 10 élèves)

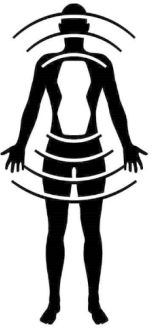
Opéra Bastille
Amphithéâtre Olivier Messiaen
Place de la Bastille 75012 Paris

TOUT-MOON

Chorégraphie **Héla Fattoumi & Éric Lamoureux**

Ils viennent de France, d'Égypte, de Tunisie, du Maroc et des Caraïbes. Par la diversité de leurs cultures chorégraphiques, les dix interprètes réunis par Héla Fattoumi et Éric Lamoureux incarnent la « puissance de la dissemblance » au cœur du projet des deux artistes. Jouant sur les complémentarités comme sur les entrechoquements, les danseurs composent un groupe aux singularités entremêlées. À leurs ensembles et leurs échappées répond la musique entre jazz et blues, en partie improvisée, du saxophoniste Raphaël Imbert. De grands voiles translucides projettent des images vidéo de paysages évoquant la luxuriance tropicale. Embarquement pour le Tout-monde...

Isabelle Calabre



Subpac
(sur réservation)

DANSE

Durée : 1h10

ATELIER DE DANSE ➡➡
lundi 8 janvier 2024
de 19h à 21h

RÉSERVATION

accessibilite@theatre-chaillot.fr
01 53 65 30 00

TARIFS

spectacle : plein 41€ / spectateur sourd ou malentendant 23€ (valable également pour un accompagnateur)
atelier : gratuit sur réservation
1 place du Trocadéro 75116 Paris



VISITES LSF/FR

Au cours de la saison, profitez des visites en LSF et en français aux côtés d'un.e médiateur.rice et d'un.e interprète ! Découvrir de nouveaux lieux, de nouvelles œuvres, partager des moments de culture et stimuler sa curiosité, c'est ce que l'on vous propose dans cette troisième partie.



PARCOURS NUIT BLANCHE

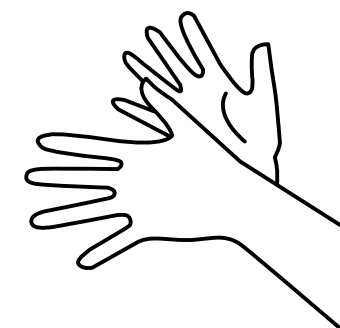
La Nuit Blanche passe à l'heure d'été !

Une page se tourne pour Nuit Blanche, tenue chaque premier samedi du mois d'octobre depuis 20 ans.

Place à la douceur estivale.

Chaque premier samedi du mois de juin, profitez gratuitement de cet évènement incontournable, festif et insolite pour découvrir ou re-découvrir notre patrimoine. Comme chaque édition, nous proposons deux parcours LSF/FR où la création contemporaine sous toutes ses formes est mise à l'honneur.

À vos agendas !



**Médiateur.rice
et interprète LSF**

VISITE LSF/FR

Tout public

Durée : 1h30 par parcours

RÉSERVATION

Accès Culture

communication@accessculture.org

SMS 07 82 81 70 27

TARIF Gratuit sur réservation

Groupe limité à 20 personnes

FESTIVAL
D'AUTOMNE
À PARIS
2023

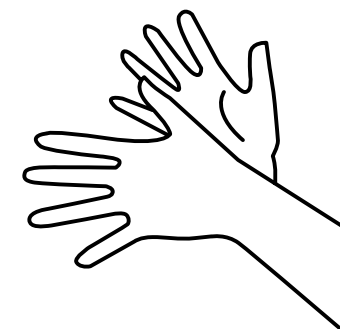
Festival d'Automne à Paris
du jeudi 28 septembre au mercredi 20 décembre 2023

Date de la visite LSF à préciser

DÉFRICHEUSES : FÉMINISMES, CAMÉRA AU POINC ET ARCHIVE EN BANDOULIÈRE

Commissariat **Nicole Fernández Ferrer**
et **Nataša Petrešin-Bachelez**

L'exposition propose une vision de la lutte pour
l'émancipation des femmes des années 1970
jusqu'à aujourd'hui à travers une histoire des médias
incluant les archives du Centre audiovisuel Simone de
Beauvoir (fondé en 1982 par Delphine Seyrig, Carole
Roussopoulos et Ioana Wieder, membres du collectif
« Les Insoumuses ») et les œuvres d'artistes femmes de
toutes générations et de tous les continents.



Sarah Clément-Colas
et interprète LSF

VISITE LSF/FR
Tout public
Durée : 1h30

RÉSERVATION

Émilie Roffi
e.roffi@festival-automne.com
01 53 45 17 00

TARIF Gratuit sur réservation
Cité internationale des arts
18 rue de l'Hôtel de Ville 75004 Paris

FESTIVAL
D'AUTOMNE
À PARIS
2023

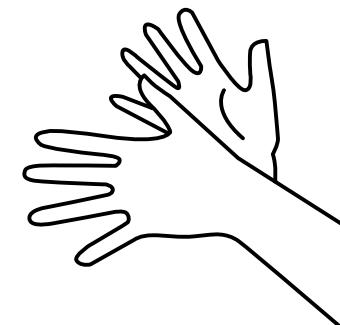
Festival d'Automne à Paris
du dimanche 15 octobre au dimanche 26 novembre 2023

Date de la visite LSF à préciser

SOLIDITÉ LUMIÈRE

Yto Barrada
Commissariat **Clément Dirié**

Pour Yto Barrada, la puissance de l'art réside dans sa capacité à créer des liens et susciter des rencontres. Sa proposition en trois volets pour l'édition 2023 du Festival d'Automne est emblématique de sa démarche: celle de l'une des voix les plus originales de la création contemporaine pour qui les effets de langage, les échos visuels et les troubles de la transmission sont au cœur d'une pratique décidée à réconcilier le besoin de règles et les plaisirs du jeu.



Sarah Clément-Colas
et interprète LSF

VISITE LSF/FR
Tout public
Durée : 1h30

RÉSERVATION

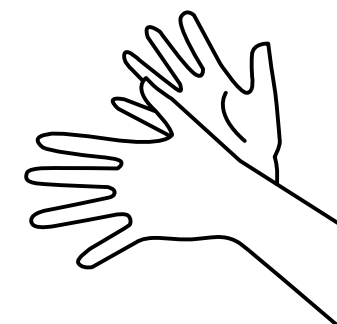
Émilie Roffi
e.roffi@festival-automne.com
01 53 45 17 00

TARIF Gratuit sur réservation
Césure – Plateau urbain
13 rue Santeuil 75005 Paris

VISITE GUIDÉE DU THÉÂTRE DU CHÂTELET FR/LSF

En partenariat avec **Des Mots des Arts**

Venez découvrir la scène, la salle à l'italienne, le grand foyer et les différents espaces restaurés... Mais également l'architecture du Théâtre et sa programmation qui depuis 1862 a vu se succéder sur le plateau créations mondiales et artistes illustres. Cette visite guidée est tout public, traduite en Langue des Signes Française, afin d'être accessible aux personnes sourdes et malentendantes.



**Médiateur.rice
et interprète LSF
Yoann Robert**

VISITE LSF/FR
Tout public
Durée : 1h15

RÉSERVATION
relations-publicques@chatelet.com
01 40 28 28 40

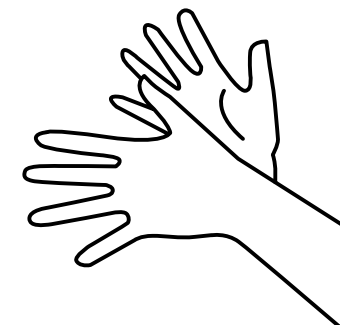
TARIFS 20€ / 14€ pour la personne
sourde ou malentendante
Place du Châtelet 75001 Paris

SALLE RICHELIEU COMÉDIE-FRANÇAISE

Découvrez la Salle Richelieu, théâtre historique de la Comédie-Française depuis 1799.

Plongez dans l'histoire de la Maison de Molière : découvrez ses trois piliers que sont la Troupe, le Répertoire et l'alternance ; ainsi que ses 70 métiers et la vie de ce théâtre qui donne près de neuf cents représentations par saison.

Une belle occasion de fêter ensemble le 400^e anniversaire de son « Patron »



**Médiateur.rice
et interprète LSF
Yoann Robert**

VISITE LSF/FR

Dès 8 ans

Durée : 1h30

RÉSERVATION

accessibilite@comedie-francaise.fr
01 44 58 15 09 ou 01 44 58 15 14
du lundi au vendredi de 11h à 17h

TARIF 8€

1 Place Colette 75001 Paris

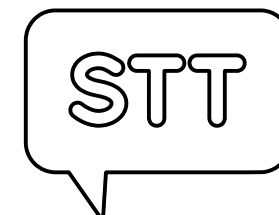


il existe plus de combinaisons
comme par exemple : XXY.



SURTITRAGE ADAPTÉ

À Paris, la Comédie-Française (Salle Richelieu et Théâtre du Vieux Colombier), le Théâtre Mogador, le Théâtre du Châtelet, Chaillot - Théâtre national de la Danse, le Théâtre 13 et tout récemment l'Opéra national de Paris, proposent des pièces de théâtre en français avec un surtitrage adapté conçu par Camille Chabrierie, Caroline Chapuis, Anne-Laure Gouby, Élodie Martins Da Silva et Elise Bonnard.



Ce surtitrage est projeté au-dessus ou sur un côté de la scène ou encore intégré à l'espace scénique pour les personnes sourdes et malentendantes. Il est synchronisé en direct par un régisseur.

En complément du surtitrage adapté, des casques d'amplification et des boucles magnétiques sont disponibles.

IMPORTANT

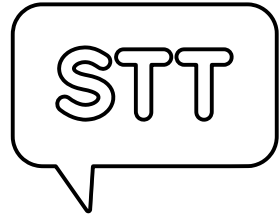
Pour vous garantir la meilleure visibilité, il est indispensable de préciser lors de votre réservation que vous suivrez le spectacle avec surtitrage adapté.

Comédie-Française - Salle Richelieu Paris
dimanche 15 octobre 2023 14h
dimanche 22 octobre 2023 14h

L'OPÉRA DE QUAT'SOUS

Texte **Bertolt Brecht** Musique **Kurt Weill**
Adaptation et mise en scène **Thomas Ostermeier**
Direction musicale **Maxime Pascal**

Au cœur des bas-fonds londoniens, où les personnages appartiennent tous, peu ou prou, au monde du crime, le bandit Macheath s'échine à dissimuler ses conquêtes amoureuses aux nombreuses femmes qu'il courtise. Dans cette parodie d'opéra où les chansons sont le moteur de l'action, les personnages singent le mode de vie bourgeois du public pour mieux dénoncer la période de confusion morale qu'il traverse, et qui n'est pas sans rappeler la nôtre. Cette nouvelle production est aussi celle des premières fois. Première collaboration entre la Comédie-Française et le Festival d'Aix-en-Provence, où le spectacle sera créé le 4 juillet 2023.



THÉÂTRE MUSICAL

Durée estimée : 2h

RÉSERVATION

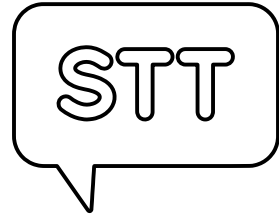
accessibilite@comedie-francaise.org
01 44 58 15 09 / 14
du lundi au vendredi 11h-17h

TARIFS cat. A 30€, cat. B 22€,
cat. C 12€ par personne pour la
personne sourde ou malentendante
et son accompagnateur.ice
Salle Richelieu
Place Colette 75001 Paris

WEST SIDE STORY

Livret **Leonard Bernstein**
Mise en scène **Lonny Price**

Dans l'Upper West Side de New York, les « Jets » – fils d'immigrants américains blancs – affrontent les « Sharks », portoricains nouvellement arrivés. L'enjeu n'est pas seulement le contrôle du quartier, mais avant tout un sentiment d'identité et d'appartenance. Lorsque Maria, la sœur du chef des « Sharks », tombe amoureuse de Tony, le « Jet », la tension devient insupportable. Les gangs ne pouvant tolérer le moindre signe de réconciliation, le destin des deux amants s'achemine inexorablement vers la tragédie. Histoire d'amour, drame du passage à l'âge adulte, thriller d'action et étude sociale : *West Side Story* est, depuis sa création en 1957, un chef-d'œuvre sans faille.



COMÉDIE MUSICALE
Durée : 2h40 avec entracte

RÉSERVATION
relations-publiques@chatelet.com
01 40 28 28 40

TARIFS de 14,90€ à 119,90€
Place du Châtelet 75001 Paris

LE ROI LION

De **Stage Entertainment France**
et **Disney Theatrical**
Mise en scène **Julie Taymor**

Venez découvrir la comédie musicale primée de Disney, *Le Roi Lion*, qui a déjà séduit plus de 100 millions de spectateurs à travers le monde. Couleurs magnifiques, effets époustouflants et musique enchanteresse, elle conte l'histoire émouvante de Simba et sa conquête de la Terre des Lions. Situé dans le majestueux décor de la plaine du Serengeti et rythmé par les tonalités évocatrices de l'Afrique, le musical de Disney, multi-primé, brillamment réinterprété par Julie Taymor, est devenu une spectaculaire expérience scénique qui raconte l'histoire aussi puissante qu'émouvante de Simba.

STT

COMÉDIE MUSICALE

Durée : 2h35 avec un entracte

RÉSERVATION

accessibilite@stage-entertainment.com
01 53 33 45 33

TARIFS de 70€ à 100€
(cat. 2, cat. 1, cat. Argent)
réduction de 10 % pour la personne
sourde ou malentendante
[25 rue de Mogador 75009 Paris](#)

Comédie-Française - Salle Richelieu Paris
dimanche 10 décembre 2023 14h
jeudi 11 janvier 2024 20h30
dimanche 14 janvier 2024 14h

LE BOURGEOIS GENTILHOMME

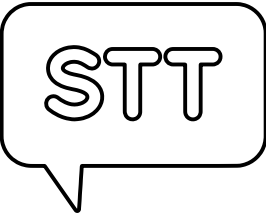
De **Molière**

Mise en scène **Valérie Lesort** et **Christian Hecq**

En juin 2021, Valérie Lesort et Christian Hecq créent une version ébouriffante du *Bourgeois gentilhomme*, au rythme enlevé de la musique des Balkans.

Les « turqueries » sont à la mode en 1670 quand Molière écrit cette comédie pour l'une des opulentes fêtes royales. Il excelle autant dans la représentation de cet exotisme que dans la caricature du bourgeois rompu à l'apprentissage des bonnes manières propres aux « gens de qualité ».

Valérie Lesort et Christian Hecq se délectent allègrement de tout ce qui nourrit l'excentricité de ce Monsieur Jourdain frénétiquement attiré par les ors royaux : « il est d'une naïveté sans bornes et cette naïveté nous touche particulièrement », confient-ils.



THÉÂTRE

Durée : 2h20

RÉSERVATION

accessibilite@comedie-francaise.org
01 44 58 15 09 / 14
du lundi au vendredi 11h-17h

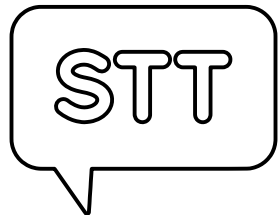
TARIFS cat. A 30€, cat. B 22€,
cat. C 12€ par personne pour la
personne sourde ou malentendante
et son accompagnateur.ice
Salle Richelieu
Place Colette 75001 Paris



LA REINE DES NEIGES, L'HISTOIRE OUBLIÉE

D'après **Hans Christian Andersen**
Adaptation et mise en scène **Johanna Boyé**

La Reine des neiges, oui mais pas n'importe laquelle. La « vraie », celle, oubliée, à laquelle Andersen donne naissance dans son conte de 1844 qui met en scène deux enfants, Gerda et Kay, inséparables compagnons de jeu. Un jour le jeune garçon, blessé par deux cristaux d'un miroir brisé, change radicalement de caractère et devient soudain très colérique. C'est alors qu'il disparaît, enlevé par la mystérieuse Reine des neiges. Sans nouvelles de lui, Gerda décide de partir à travers le monde à la recherche de son frère de cœur, bravant tous les dangers pour le retrouver. Johanna Boyé tire les fils d'un univers théâtral féérique, dans lequel les acteurs et les actrices jouent avec les illusions et la magie, la fantaisie et l'humour.



THÉÂTRE

Durée : 1h40

RÉSERVATION

accessibilite@comedie-francaise.org
01 44 39 87 00/01

du mardi au samedi 11h30-13h30 et 14h30-18h

TARIFS 22€ (adulte), 12€ (- de 28 ans)
par personne pour la personne
sourde ou malentendante et son
accompagnateur.ice

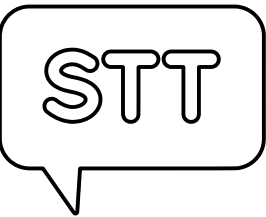
Théâtre du Vieux-Colombier
21 rue du Vieux-Colombier 75006 Paris

LUCRÈCE BORGIA

De **Victor Hugo**

Mise en scène **Denis Podalydès**

Pièce maîtresse du théâtre hugolien, œuvre « la plus puissante » de l'auteur pour George Sand, *Lucrèce Borgia* entre au répertoire de la Comédie-Française en 1918. La mise en scène d'Antoine Vitez, en 1985 à Avignon, a nourri le désir de Denis Podalydès de suivre Victor Hugo dans son lyrisme pour « mieux descendre dans ce gouffre d'ombre qu'est *Lucrèce Borgia*, tragédie ambivalente et subversive, sorte de monstre de beauté comme d'inconvenance, pour restituer la violence poétique du drame incestueux. La pièce réclame une ampleur du geste, du sentiment, un jeu qui accepte le ridicule et l'exagération, et marie sans retenue le grotesque et le sublime.



THÉÂTRE

Durée : 2h10

RÉSERVATION

accessibilite@comedie-francaise.org
01 44 58 15 09 / 14
du lundi au vendredi 11h-17h

TARIFS cat. A 30€, cat. B 22€,
cat. C 12€ par personne pour la
personne sourde ou malentendante
et son accompagnateur.ice
Salle Richelieu
Place Colette 75001 Paris

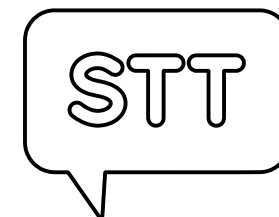
Opéra national de Paris
lundi 29 janvier 2024 *10h & *14h
mercredi 31 janvier 2024 15h
vendredi 2 février 2024 *14h & 20h
samedi 3 février 2024 15h

Sous réserve

LA PETITE FILLE, LE CHASSEUR ET LE LOUP

De **Vasco Mendonça**
Mise en scène **Inne Goris**

Innocenter le loup des contes. Tel est le pari relevé par le compositeur Vasco Mendonça et la metteuse en scène Inne Goris. En proposant d'adopter le point de vue du canidé, *La petite fille, le chasseur et le loup*, invite le spectateur à renverser les attendus du conte. Loin d'être un petit chaperon rouge en détresse, Rosa, est une petite fille débrouillarde, empathique, prête à sauver le loup poursuivi par les chasseurs. Rappelant que la différence n'est pas une menace, cette réécriture en musique du procès du loup est une fable sur la richesse et la beauté de l'altérité.



OPÉRA
Tout public dès 6 ans
Durée : 1h

* Représentation scolaire

RÉSERVATION
accessibilite@operadeparis.fr
01 40 01 18 50

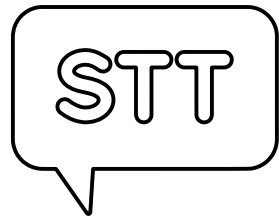
TARIFS adulte 11€ / -15 ans 4€
scolaire 4€ (1 accompagnateur gratuit
pour 10 élèves)
Opéra Bastille
Amphithéâtre Olivier Messiaen
Place de la Bastille 75012 Paris

LES FOURBERIES DE SCAPIN

De **Molière**

Mise en scène **Denis Podalydès**

En 2017, Denis Podalydès ouvrait la saison avec *Les Fourberies de Scapin*, une pièce jouée plus de 1500 fois par les Comédiens-Français depuis 1680. Accueil triomphal pour cette « pièce de troupe, écrite non pas pour la Cour mais pour le peuple. » Ici, la scène se passe à Naples, porte ouverte à l'imaginaire maritime, tendue vers l'Orient. Dans un décor évoquant le port de la ville, deux fils aux amours contrariées, confrontés à deux pères autoritaires, s'en remettent au rusé Scapin, habité d'une folle énergie de revanche. Après plus de cinquante représentations en région et sa diffusion au cinéma, cette fable joyeuse retrouve les planches de la Salle Richelieu.



THÉÂTRE

Durée : 1h45

RÉSERVATION

accessibilite@comedie-francaise.org
01 44 58 15 09 / 14
du lundi au vendredi 11h-17h

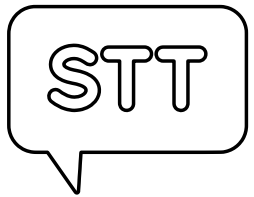
TARIFS cat. A 30€, cat. B 22€,
cat. C 12€ par personne pour la
personne sourde ou malentendante
et son accompagnateur.ice
Salle Richelieu
Place Colette 75001 Paris

LE CHŒUR

Mise en scène **Fanny de Chaillé**

Vous souvenez-vous d'un moment où votre histoire personnelle a rencontré la grande histoire ? C'est la question que Fanny de Chaillé a posée à dix jeunes comédiennes et comédiens issus du dispositif Talents Adami Théâtre, cuvée 2020. Leur réponse tient en un geste et un texte viscéralement collectifs, où les souvenirs – frottés au poème *Et la rue* de Pierre Alferi – s'enroulent en une spirale étourdissante et jubilatoire. Au fil d'un ballet réglé au millimètre, les interprètes s'épaulent et s'entourent, forment un corps collectif mouvant et pulsatile, créent bruitages et ambiance sonore à la bouche, incarnent le mobilier d'un salon avec une épatante application.

Vincent Théval



THÉÂTRE

Durée : 1h

ATELIER DE DANSE LSF 🗎🗎
samedi 24 février 2024
de 10h à 12h

RÉSERVATION

accessibilite@theatre-chaillot.fr
01 53 65 30 00

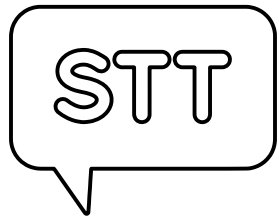
TARIFS

spectacle : plein 41€ / spectateur sourd
ou malentendant 23€ (valable également
pour un accompagnateur)
atelier : gratuit sur réservation
1 place du Trocadéro 75116 Paris

DU PAIN ET DES JEUX

Texte et mise en scène **Raouf Raïs**

Du pain et des jeux est un spectacle artistico-sportif qui propose de suivre les étapes de la vie d'un.e sportif.ve, du point de vue d'un athlète, en questionnant le rapport à la jeunesse, au sport, au politique, à l'argent. Finale du 100 mètres des Jeux Olympiques : flamme olympique, starting-blocks, commentateurs sportifs et les athlètes, en bout de piste, prêts à en découdre, face au public. Lorsque le coup de pistolet du départ est tiré, les athlètes font marche arrière et sortent de scène. Dans ce spectacle, la petite histoire de quelques athlètes se mêle à la grande histoire du sport, du faux départ de John Drummond à l'engagement d'Alysson Félix, en passant par Bernard Tapie achetant un joueur dans le vestiaire... Jouons à l'athlétisme, à l'escrime, au théâtre, pour faire jaillir leurs valeurs communes quand elles ne sont pas galvaudées : l'humilité, le dépassement de soi, la coopération et la liberté...



THÉÂTRE
Durée : 1h30

RÉSERVATION
Yselle Bazin
ysellebazin@theatre13.com
01 45 88 41 89

TARIFS 15€ pour la personne sourde ou malentendante et son accompagnateur.ice
30 rue du Chevaleret 75013 Paris

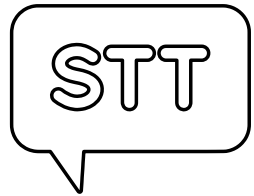
Avec le soutien de la Ville de Paris



LE TIR SACRÉ

Chorégraphie **Marine Colard**

Les commentaires sportifs, scandés ou hurlés constituent un spectacle à part entière. La comédienne et danseuse Marine Colard s'est emparée de cette musique incongrue pour composer une partition décalée, interprétée par un chœur d'amateurs en 2017. Elle poursuit cette piste dans *Le Tir Sacré* où des commentaires sportifs marquants, parfois devenus cultes, côtoient ceux créés de toutes pièces par Fanny Lechevestrier et Bruno Salomon, qui prêtent leur voix pour la pièce. Sur ces harmonies cocasses, Marine Colard et sa complice danseuse Esse Vanderbruggen répètent un enchaînement de gestes de différents sports, tiré d'un catalogue de postures mettant en scène des sports olympiques. L'occasion aussi de dresser un parallèle entre le jeu d'acteur et l'art du commentaire sportif, la pratique de l'athlète et celle du danseur.



DANSE

Durée : 55 min

CHAILLOT EXPÉRIENCE 🏹🏹
Samedi 15 juin 2024 à 16h

**Conférence spectaculaire :
Et la marmotte ?**

Par Hortense Belhôte

CF page 55

RÉSERVATION

accessibilite@theatre-chaillot.fr
01 53 65 30 00

TARIFS

spectacle : plein 32€ / spectateur sourd
ou malentendant 22€ (valable également
pour un accompagnateur)
1 place du Trocadéro 75116 Paris





PAROUT EN FRANCE

AUVERGNE-RHÔNE-ALPES

Clermont-Ferrand

La Comédie de Clermont-Ferrand
Graines de spectacles

Cusset

Théâtre de Cusset

Grenoble

MC2

Lyon

Célestins, Théâtre de Lyon
Théâtre du Point du Jour

Oullins

Théâtre de la Renaissance

Portes-lès-Valences

Le Train-Théâtre

Saint-Étienne

La Comédie de Saint-Étienne
L'Usine - La Comète

BOURGOGNE-FRANCHE-COMTÉ

Dijon

La Minoterie

Le Creusot

L'arc - Scène nationale Le Creusot

Auxerre

Théâtre d'Auxerre - Scène conventionnée d'intérêt national

BRETAGNE

Brest

La Maison du Théâtre
Le Quartz, Scène nationale de Brest

Morlaix

Théâtre du Pays de Morlaix

Rennes

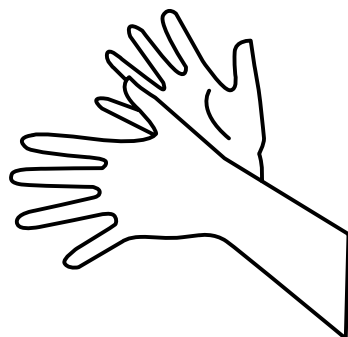
Théâtre national de Bretagne

Saint-Brieuc

La Passerelle - Scène nationale de Saint-Brieuc

Lorient

Théâtre de Lorient, Cendre Dramatique National



CENTRE-VAL DE LOIRE

Bourges

Maison de la Culture

Blois

La Halle aux Grains, scène nationale de Blois

GRAND EST

Colmar

La Comédie de Colmar, Centre dramatique national

Frouard

Théâtre Gérard Philipe

Mulhouse

La Filature, Scène nationale de Mulhouse

Nancy

CCAM / Scène nationale de Vandoeuvre

Reims

La Comédie de Reims

Manège, scène nationale - Reims

Opéra de Reims

Strasbourg

TJP - CDN Strasbourg / Grand Est

HAUTS-DE-FRANCE

Arras

Théâtre d'Arras

Creil

La Faiëncerie

Douais

TANDEM, scène nationale

Dunkerque

Le Bateau Feu, scène nationale Dunkerque

Hellemes

Le Polaris de Corbas

Lille

La Rose des Vents, scène nationale Lille Métropole Villeneuve d'Ascq

Le Grand Bleu

Maison Folie Moulins

Théâtre du Nord

Tourcoing

L'Idéal, Tourcoing

Valenciennes

Le Phénix, Scène nationale de Valenciennes

NORMANDIE

Alençon

Scène nationale 61

Caen

Comédie de Caen

Théâtre de Caen

Hérouville-Saint-Clair

Théâtre d'Hérouville

Douvres-la-Délivrande

Le Cube, Centre culturel Coeur de Nacre

Le Havre

Le Volcan

Rouen

CDN de Normandie-Rouen

Le Rive Gauche

Val-de-Reuil

Théâtre de l'Arsenal

NOUVELLE-AQUITAINE

Angoulême

Théâtre d'Angoulême, scène nationale

La Rochelle

La Coursive, Scène nationale La Rochelle

Limoges

Théâtre de l'Union - Centre dramatique du
Limousin

Niort

Le Moulin du Roc, Scène nationale à Niort

Périgueux

L'Odyssée

Poitiers

TAP - Théâtre Auditorium de Poitiers

Rochefort

Théâtre de la Coupe d'Or

OCCITANIE

Albi

Scène Nationale d'Albi

Alès

Le Cratère, Scène nationale d'Alès

Bayonne

Scène Nationale du Sud-Aquitain

Foix

L'Estive, Scène nationale de Foix et de l'Ariège

Montpellier

Opéra Orchestre National Montpellier Occitanie

Narbonne

Scène nationale Grand Narbonne

Nîmes

Le Périscope

Théâtre de Nîmes

Perpignan

Théâtre de l'Archipel, scène nationale de Perpignan

Tarbes

Le Parvis, scène nationale Tarbes Pyrénées

Toulouse

Théâtre Sorano

Sète

Théâtre Molière – Sète, scène nationale archipel de Thau

PAYS DE LA LOIRE

Angers

Le Quai CDN Angers Pays de la Loire

Ernée

3'E Saison Culturelle

La Roche-sur-Yon

Le Grand R, scène nationale La Roche-sur-Yon

Salle du Manège - Ville de la Roche-sur-Yon

Laval

Le Théâtre, Scène conventionnée de Laval

Le Mans

Le Plongeoir - Cité du Cirque

Les Quinconces & L'Espal, Scène nationale du Mans

Nantes

Festival Handiclap

Le Grand T

Rezé

La Soufflerie

PROVENCE-ALPES-CÔTE D'AZUR

Aix-en-Provence

Théâtre de L'Odéon

Théâtre du Jeu de Paume

Cavaillon

La Garance, Scène nationale de Cavaillon

Marseille

Théâtre Massalia

La Criée, Théâtre national de Marseille

Toulon

Le Liberté, scène nationale de Toulon





www.accessculture.org
07 82 81 70 27

